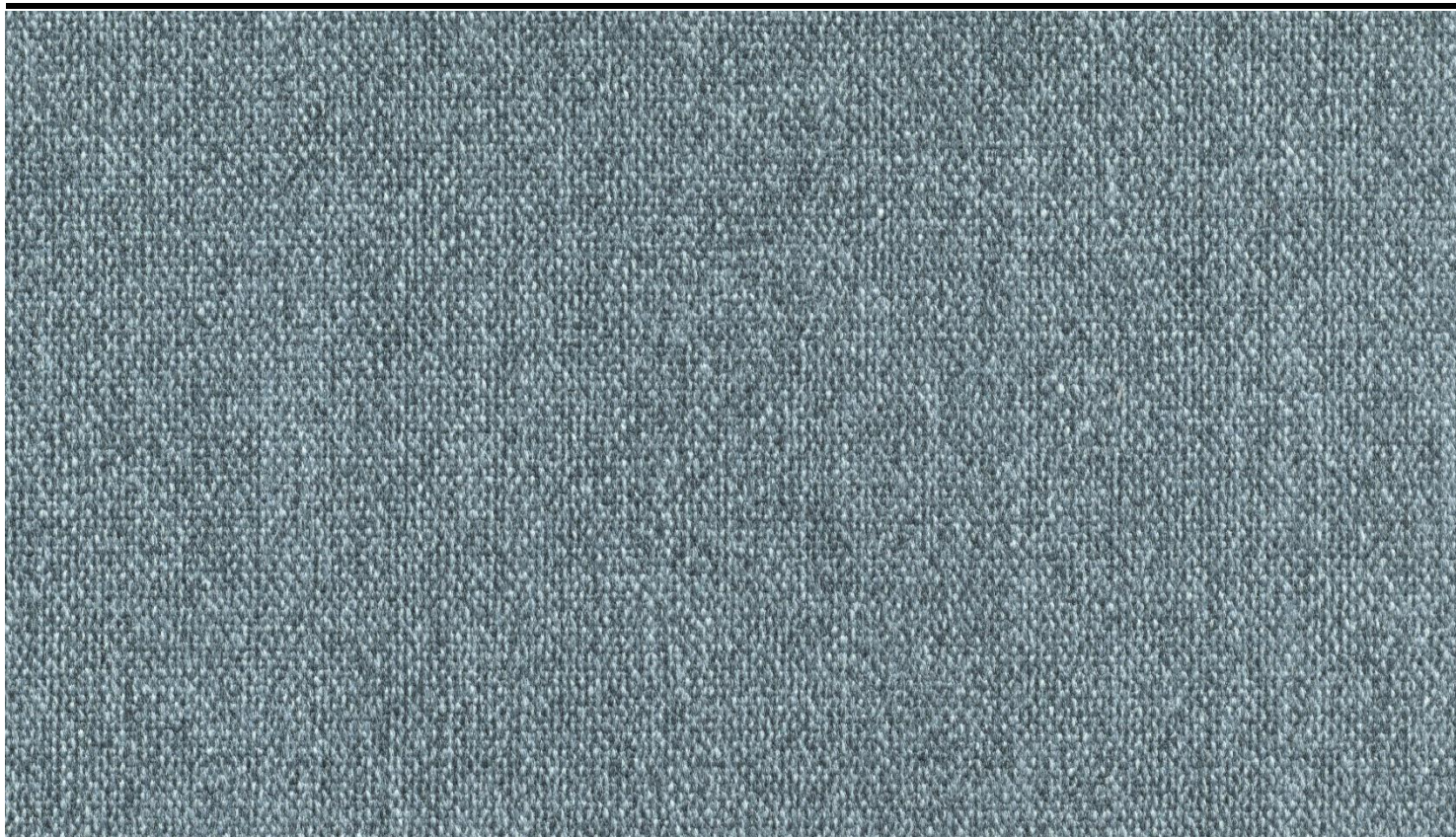


Technisch gegevensblad

# Sera Plank

## Arriva 027

### Vloerplank



Artikelnummer(s):	140   315   320   360   367
	370   460   520   540   555
	570   580   720   755   760
	765   770   775   810   840

### Pictogrammen / keurmerken / certificaten



[www.blauer-engel.de/uz128](http://www.blauer-engel.de/uz128)

# ECONYL® CE

GUT/Prodis nummer: EDD3E4DE

DoP-nummer: TEPSEAPL

07|2024

Fouten en technische wijzigingen voorbehouden. Alle voorgaande gegevensbladen verliezen met deze uitgave hun geldigheid.

W. & L. Jordan GmbH | Horst-Dieter-Jordan-Straße 7-10 | 34134 Kassel | [info@joka.de](mailto:info@joka.de) | [www.joka.de](http://www.joka.de)  
INKU Jordan GmbH & Co. KG | IZ-NÖ Süd | Straße 3 | 2355 Wiener Neudorf | [info@inku.at](mailto:info@inku.at) | [www.inku.at](http://www.inku.at)



### Materiaal / structuur

Productieproces	Getuft
Structuur	1/10"-lus
Poolmateriaal	100 % polyamide Econyl
Rug	liftBac® recycelt
Poolgewicht (g/m <sup>2</sup> ) ca.	580
Totaal gewicht (g/m <sup>2</sup> ) ca.	2.230
Poolhoogte	4,0
Totale hoogte (mm) ca.	6,5
Aantal noppen	315.000
Afmeting (cm) ca.	25 x 100
Verpakkingseenheid (m <sup>2</sup> )	4,00

### Productkenmerken

Slijtvastheid	33 sterk – commercieel
Comfortwaarde	LC2 – goed
Contactgeluidsverbetering (dB) ca.	14
Geluidsabsorptiegraad ( $\alpha_w$ )	0,15
Lichtechtheid	$\geq 5$
Afleidend te leggen	Op aanvraag
Aardingsweerstand ( $\Omega$ )	$10^9$
Warmtedoorlaatweerstand (m <sup>2</sup> xK/W) ca.	< 0,11
Brandeigenschappen	B <sub>fl</sub> -s1 L NCS
Antistatisch	Ja
Geschiktheid voor stoelwieltes	Ja, stoelwiel type H

### Toleranties

Hoogte-afwijking	Nominale waarde + 15 %, - 10 %
Lengte-afwijking	Nominale lengte $\pm 0,3$ %
Breedte-afwijking	Nominale breedte $\pm 0,3$ %
Afwijking van het aantal noppen	Nominale waarde + 10 %, - 7,5 %
Afwijking van het poolgewicht	Gemiddelde waarde + 13 %, - 10 %
Afwijking van het totale gewicht	Nominale waarde $\pm 15$ %

Afmetingen en tolerantiewaarden volgens de normen EN 14159 en EN 1307. Afmetingskarakteristieken en toelaatbare maatafwijkingen, die in de fabriek werden bepaald, werden in overeenstemming met de norm vermeld.

Plaatsingsrichtingen:



Technisch gegevensblad

# Sera Plank

## Arriva 027

---

Voorbeelden, folders en foto's dienen slechts ter oriëntatie en zijn niet-bindend. De leeftijd en de blootstelling aan zonlicht zijn van invloed op de natuurlijke kleurverandering van tapijten. Het is mogelijk dat de kleuren in gedrukte media of afbeeldingen op het beeldscherm afwijken van de originele kleuren. Daardoor kan het product op het moment van levering aanzienlijk afwijken van het monster-exemplaar. Alleen het technische gegevensblad is doorslaggevend voor de concrete producteigenschappen.

---

07|2024

Fouten en technische wijzigingen voorbehouden. Alle voorgaande gegevensbladen verliezen met deze uitgave hun geldigheid.

W. & L. Jordan GmbH | Horst-Dieter-Jordan-Straße 7-10 | 34134 Kassel | [info@joka.de](mailto:info@joka.de) | [www.joka.de](http://www.joka.de)  
INKU Jordan GmbH & Co. KG | IZ-NÖ Süd | Straße 3 | 2355 Wiener Neudorf | [info@inku.at](mailto:info@inku.at) | [www.inku.at](http://www.inku.at)

